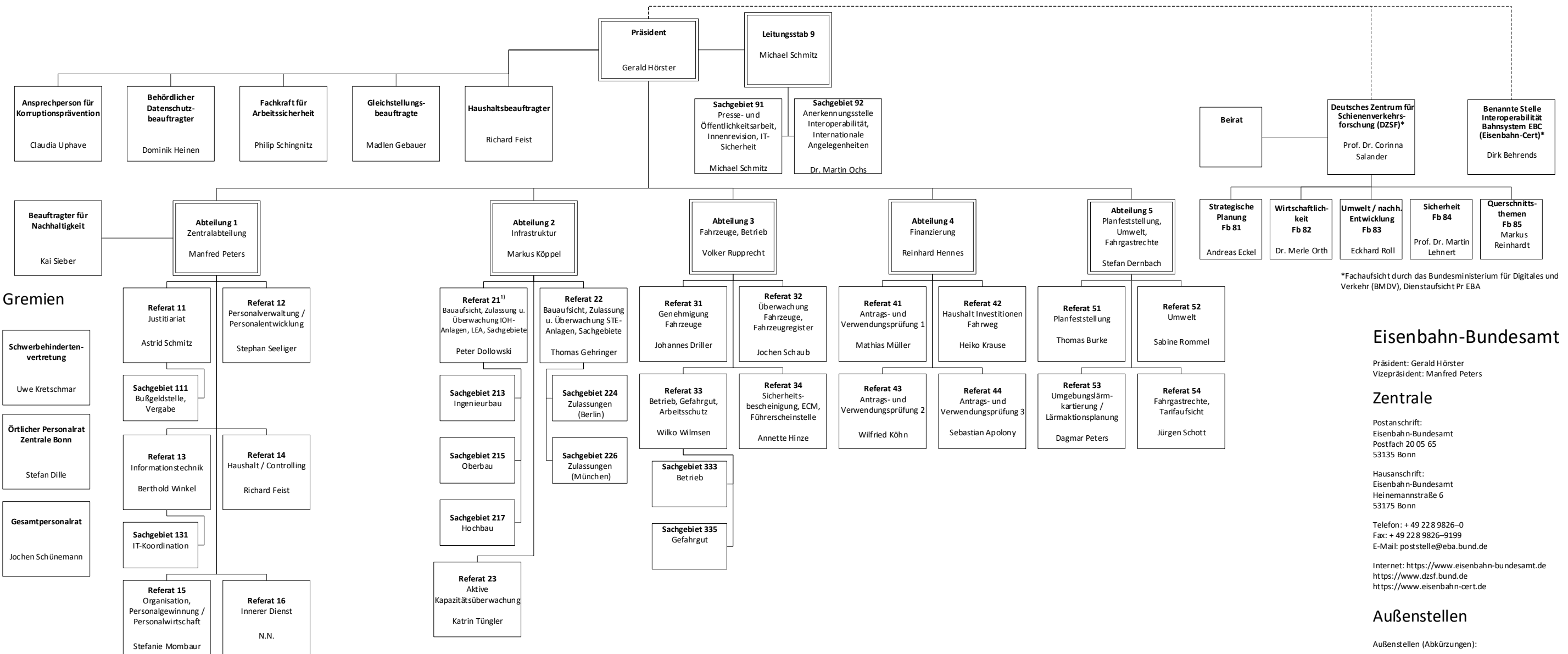




Organisationsplan des Eisenbahn-Bundesamtes

Stand: Februar 2022



*Fachaufsicht durch das Bundesministerium für Digitales und Verkehr (BMDV), Dienstaufsicht Pr EBA

Gremien

- Schwerbehindertenvertretung**
Uwe Kretschmar
- Örtlicher Personalrat Zentrale Bonn**
Stefan Dille
- Gesamtpersonalrat**
Jochen Schünemann

Eisenbahn-Bundesamt

Präsident: Gerald Hörster
Vizepräsident: Manfred Peters

Zentrale

Postanschrift:
Eisenbahn-Bundesamt
Postfach 20 05 65
53135 Bonn

Hausanschrift:
Eisenbahn-Bundesamt
Heinemannstraße 6
53175 Bonn

Telefon: + 49 228 9826-0
Fax: + 49 228 9826-9199
E-Mail: poststelle@eba.bund.de

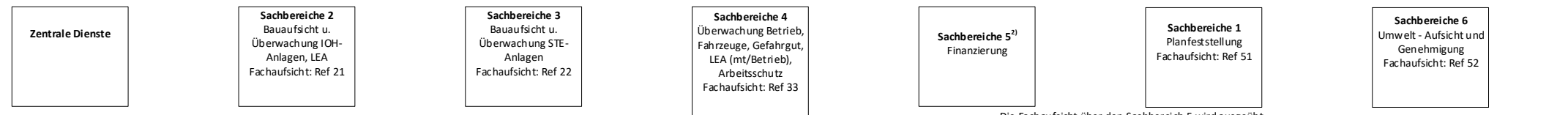
Internet: <https://www.eisenbahn-bundesamt.de>
<https://www.dzsf.bund.de>
<https://www.eisenbahn-cert.de>

Außenstellen

Außenstellen (Abkürzungen):

- Berlin (B)
- Dresden (DD)
- Erfurt (EF)
- Essen (E)
- Frankfurt/M/Saarbrücken*** (F/SB)
- Halle (HAL)
- Hamburg/Schwerin*** (HH/SN)
- Hannover (H)
- Karlsruhe/Stuttgart*** (KA/S)
- Köln (K)
- München (M)
- Nürnberg (N)
- *** Außenstellen mit 2 Standorten

-Außenstellen**



** Die Außenstellen sind unterteilt in die dargestellten Sachbereiche. Die Sachbereiche der Außenstellen sind fachlich den zuständigen Abteilungen unterstellt.

1) Zulassung IOHM-Anlagen Büro München

Die Fachaufsicht über den Sachbereich 5 wird ausgeübt in den Außenstellen H, EF, HAL, SN und K von Ref 41 in den Außenstellen B, DD und F von Ref 43 in den Außenstellen KA und N von Ref 44

2) nur in den Ast B, DD, EF, F, H, HAL, HH/SN, K, KA/S, N