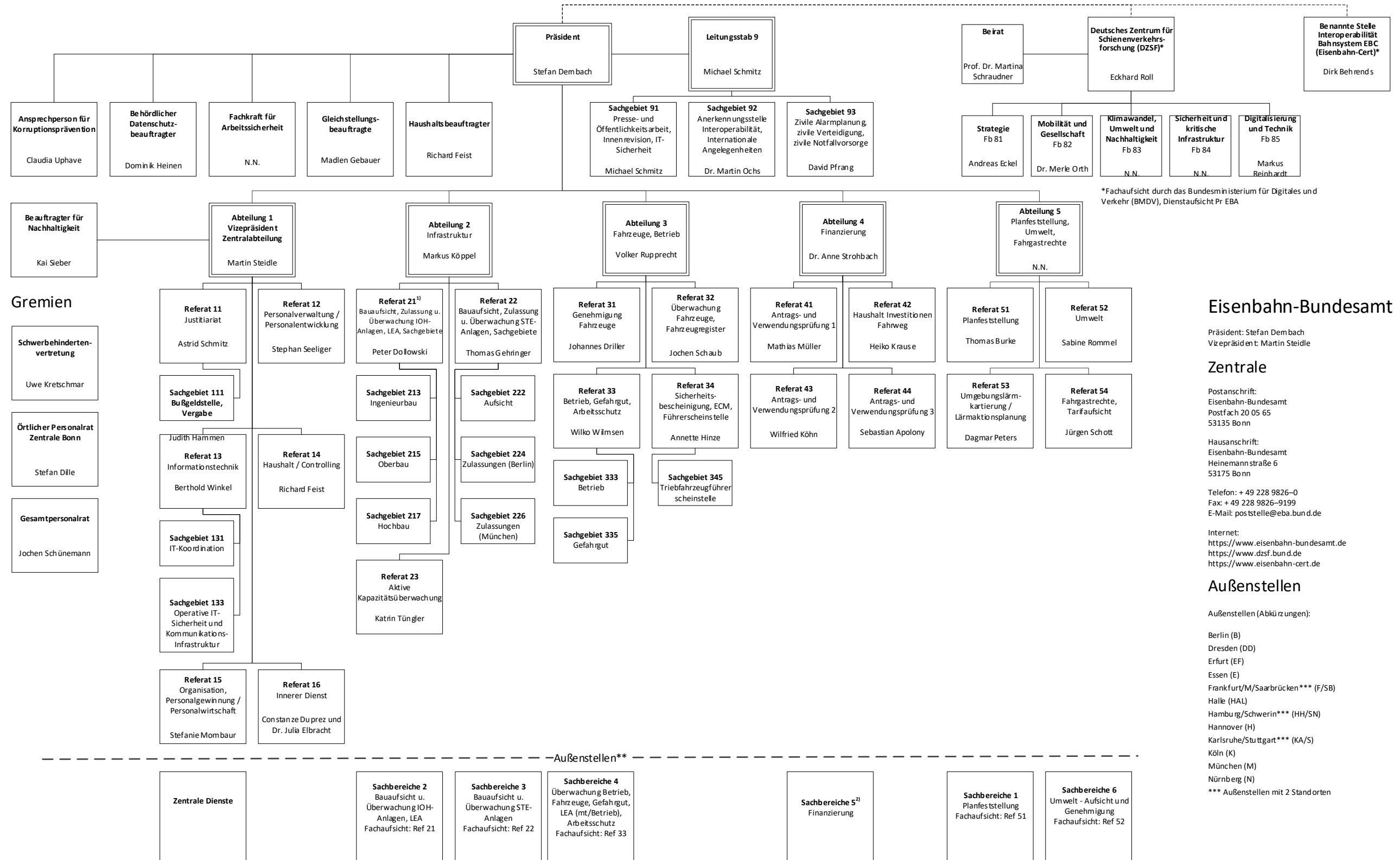


Organisationsplan des Eisenbahn-Bundesamtes

Stand: März 2024



* Fachaufsicht durch das Bundesministerium für Digitales und Verkehr (BMDV), Dienstaufsicht Pr EBA

Eisenbahn-Bundesamt

Präsident: Stefan Dembach
Vizepräsident: Martin Steidle

Zentrale

Postanschrift:
Eisenbahn-Bundesamt
Postfach 20 05 65
53135 Bonn

Hausanschrift:
Eisenbahn-Bundesamt
Heinemannstraße 6
53175 Bonn

Telefon: + 49 228 9826-0
Fax: + 49 228 9826-9199
E-Mail: poststelle@eba.bund.de

Internet:
<https://www.eisenbahn-bundesamt.de>
<https://www.dzsf.bund.de>
<https://www.eisenbahn-cert.de>

Außenstellen

- Außenstellen (Abkürzungen):
- Berlin (B)
 - Dresden (DD)
 - Erfurt (EF)
 - Essen (E)
 - Frankfurt/M/Saarbrücken*** (F/SB)
 - Halle (HAL)
 - Hamburg/Schwerin*** (HH/SN)
 - Hannover (H)
 - Karlsruhe/Stuttgart*** (KA/S)
 - Köln (K)
 - München (M)
 - Nürnberg (N)
- *** Außenstellen mit 2 Standorten

** Die Außenstellen sind unterteilt in die dargestellten Sachbereiche. Die Sachbereiche der Außenstellen sind fachlich den zuständigen Abteilungen unterstellt.

1) Zulassung IOHM-Anlagen Büro München

2) nur in den Ast B, DD, E/K, EF/HAL, F/SB, H, HH/SN, KA/S, N

Die Fachaufsicht über die Sachbereiche 5 wird ausgeübt in den Außenstellen E/K, EF/HAL, H, und SN von Ref 41 in den Außenstellen B, DD und F von Ref 43 in den Außenstellen KA und N von Ref 44