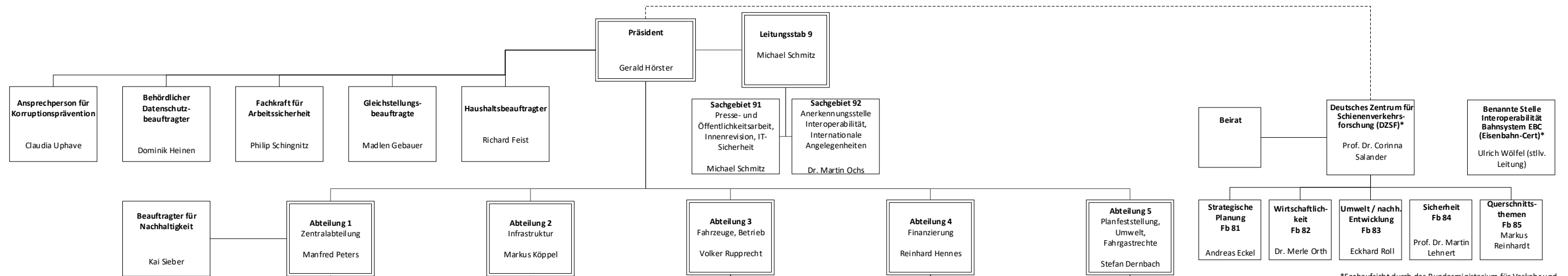




# Organisationsplan des Eisenbahn-Bundesamtes

Stand: Mai 2021



\*Fachaufsicht durch das Bundesministerium für Verkehr und digitale Infrastruktur (BMVI), Dienstaufsicht Pr EBA

## Gremien

- Schwerbehindertenvertretung**  
Uwe Kretschmar
- Örtlicher Personalrat Zentrale Bonn**  
Stefan Dille
- Gesamtpersonalrat**  
Jochen Schünemann

## Eisenbahn-Bundesamt

Präsident: Gerald Hörster  
Vizepräsident: Manfred Peters

### Zentrale

Postanschrift:  
Eisenbahn-Bundesamt  
Postfach 20 05 65  
53135 Bonn

Hausanschrift:  
Eisenbahn-Bundesamt  
Heinemannstraße 6  
53175 Bonn

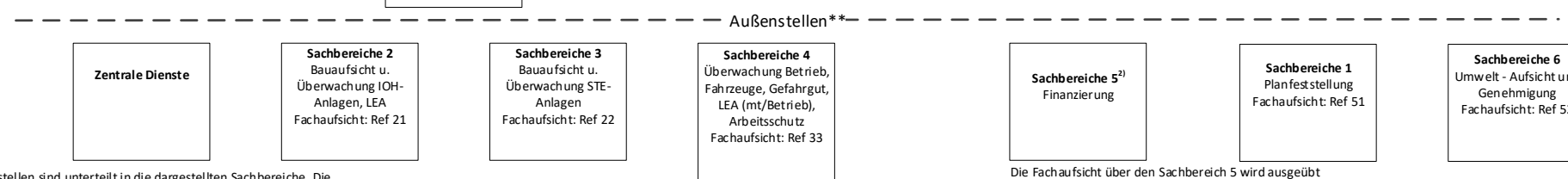
Telefon: + 49 22 8 9826-0  
Fax: + 49 22 8 9826-9199  
E-Mail: poststelle@eba.bund.de

Internet: <https://www.eisenbahn-bundesamt.de>  
<https://www.dzsf.bund.de>  
<https://www.eisenbahn-cert.de>

### Außenstellen

Außenstellen (Abkürzungen):

- Berlin (B)
- Dresden (DD)
- Erfurt (EF)
- Essen (E)
- Frankfurt/M/Saarbrücken\*\*\* (F/SB)
- Halle (HAL)
- Hamburg/Schwerin\*\*\* (HH/SN)
- Hannover (H)
- Karlsruhe/Stuttgart\*\*\* (KA/S)
- Köln (K)
- München (M)
- Nürnberg (N)
- \*\*\* Außenstellen mit 2 Standorten



\*\* Die Außenstellen sind unterteilt in die dargestellten Sachbereiche. Die Sachbereiche der Außenstellen sind fachlich den zuständigen Abteilungen unterstellt.

1) Zulassung IOHM-Anlagen Büro München

Die Fachaufsicht über den Sachbereich 5 wird ausgeübt

in den Außenstellen H, EF, HAL, SN und K von Ref 41  
in den Außenstellen B, DD und F von Ref 43  
in den Außenstellen KA und N von Ref 44

2) nur in den Ast B, DD, EF, F, H, HAL, HH/SN, K, KA/S, N