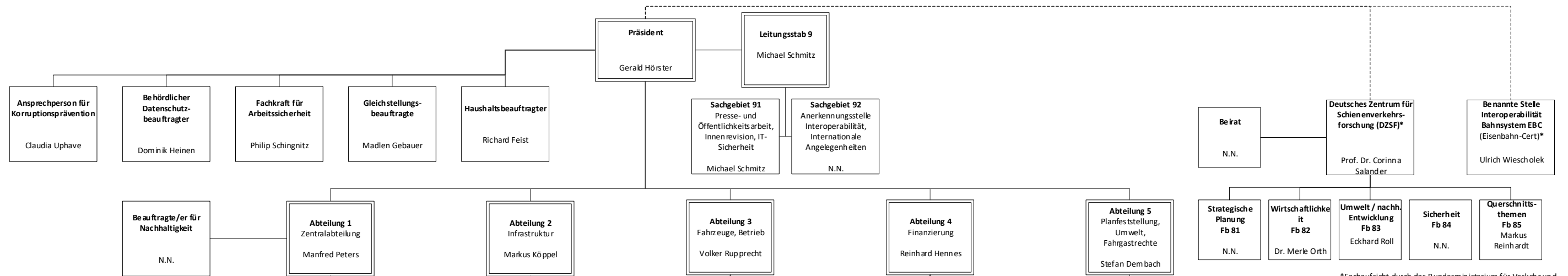




# Organisationsplan des Eisenbahn-Bundesamtes

Stand: August 2020



\*Fachaufsicht durch das Bundesministerium für Verkehr und digitale Infrastruktur (BMVI), Dienstaufsicht Pr EBA

## Gremien

**Schwerbehindertenvertretung**  
Uwe Kretschmar

**Örtlicher Personalrat Zentrale Bonn**  
Stefan Dille

**Gesamtpersonalrat**  
Jochen Schünemann

**Referat 11** Justiziarat, Geheimschutz  
Astrid Schmitz

**Referat 12** Personal  
Stephan Seeliger

**Referat 13** Informationstechnik  
Berthold Winkel

**Referat 14** Haushalt und Innere Dienste  
Richard Feist

**Referat 15** Organisation, Personalwirtschaft, Controlling, Bibliothek  
Stefanie Mombaur

**Referat 21<sup>1)</sup>** Bauaufsicht, Zulassung u. Überwachung IOH-Anlagen, LEA, Sachgebiete  
Peter Dollowski

**Sachgebiet 213** Ingenieurbau

**Sachgebiet 215** Oberbau

**Sachgebiet 217** Hochbau

**Referat 22** Bauaufsicht, Zulassung u. Überwachung STE-Anlagen, Sachgebiete  
Thomas Gehring

**Sachgebiet 226** Zulassungen (München)

**Sachgebiet 224** Zulassungen (Berlin)

**Referat 23** Aktive Kapazitätsüberwachung  
Katrin Tünjler

**Referat 31** Genehmigung Fahrzeuge  
Johannes Driller

**Referat 32** Überwachung Fahrzeuge, Fahrzeugregister  
N.N.

**Referat 33** Betrieb, Gefahrgut, Arbeitsschutz  
Wilko Wilsen

**Sachgebiet 335** Gefahrgut

**Sachgebiet 333** Betrieb

**Referat 34** Sicherheitsbescheinigung, ECM, Führerscheinstelle  
Annette Hinze

**Referat 41** Antrags- und Verwendungsprüfung 1  
Mathias Müller

**Referat 42** Haushalt Investitionen Fahrweg  
Heiko Krause

**Referat 43** Antrags- und Verwendungsprüfung 2  
Wilfried Köhn

**Referat 44** Antrags- und Verwendungsprüfung 3  
Sebastian Apolony

**Referat 51** Planfeststellung  
Thomas Burke

**Referat 52** Umwelt  
Sabine Rommel

**Referat 53** Umgebungsärmkartierung / Lärmaktionsplanung  
Dagmar Peters

**Referat 54** Fahrgastrechte, Tarifaufsicht  
Jürgen Schott

## Eisenbahn-Bundesamt

Präsident: Gerald Hörster  
Vizepräsident: Manfred Peters

### Zentrale

Postanschrift:  
Eisenbahn-Bundesamt  
Postfach 20 05 65  
53135 Bonn

Hausanschrift:  
Eisenbahn-Bundesamt  
Heinemannstraße 6  
53175 Bonn

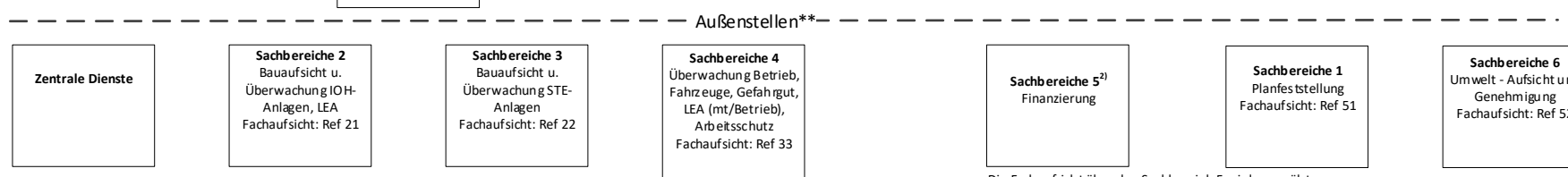
Telefon: + 49 228 9826-0  
Fax: + 49 228 9826-9199  
E-Mail: poststelle@eba.bund.de

Internet: <https://www.eisenbahn-bundesamt.de>  
<https://www.dzsf.bund.de>  
<https://www.eisenbahn-cert.de>

### Außenstellen

Außenstellen (Abkürzungen):

- Berlin (B)
- Dresden (DD)
- Erfurt (EF)
- Essen (E)
- Frankfurt/M/Saarbrücken\*\*\* (F/SB)
- Halle (HAL)
- Hamburg/Schwerin\*\*\* (HH/SN)
- Hannover (H)
- Karlsruhe/Stuttgart\*\*\* (KA/S)
- Köln (K)
- München (M)
- Nürnberg (N)
- \*\*\* Außenstellen mit 2 Standorten



\*\* Die Außenstellen sind unterteilt in die dargestellten Sachbereiche. Die Sachbereiche der Außenstellen sind fachlich den zuständigen Abteilungen unterstellt.

1) Zulassung IOHM-Anlagen Büro München

Die Fachaufsicht über den Sachbereich 5 wird ausgeübt

in den Außenstellen H, EF, HAL, SN und K von Ref 41  
in den Außenstellen B, DD und F von Ref 43  
in den Außenstellen KA und N von Ref 44

2) nur in den Ast B, DD, EF, F, H, HAL, HH/SN, K, KA/S, N