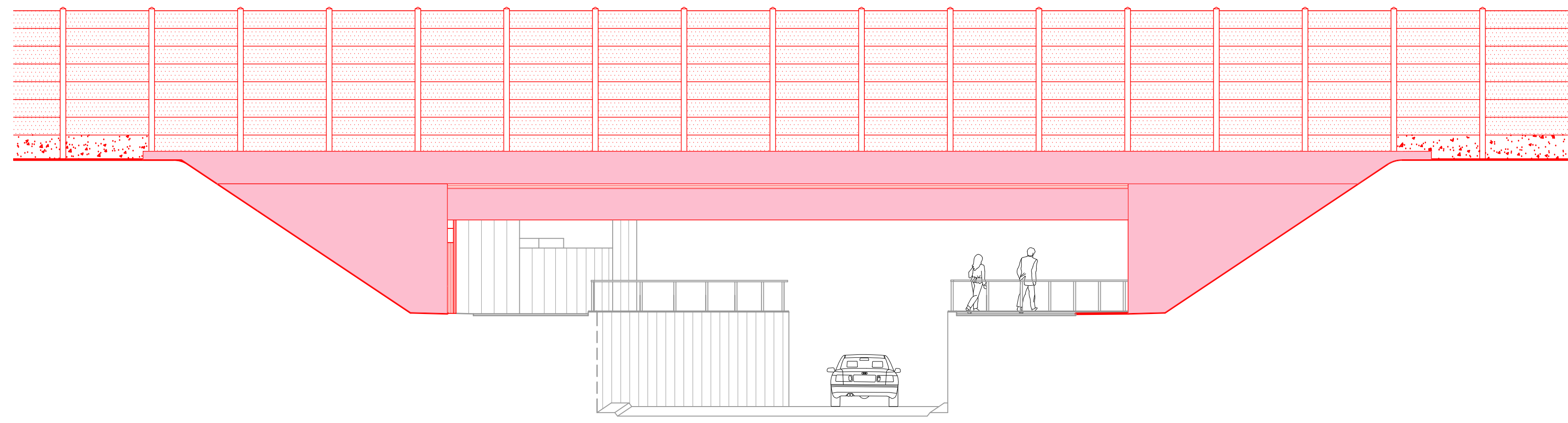
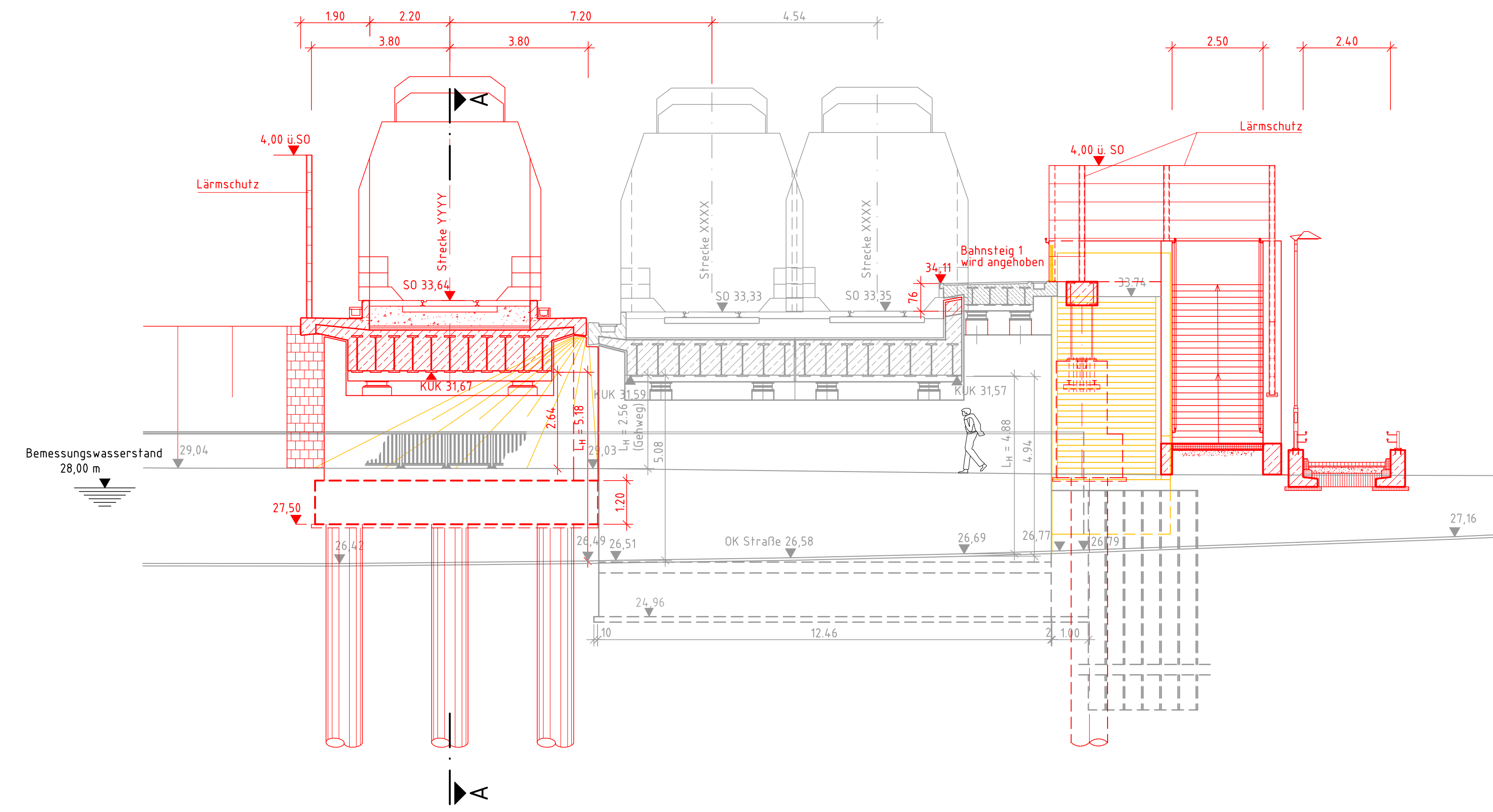


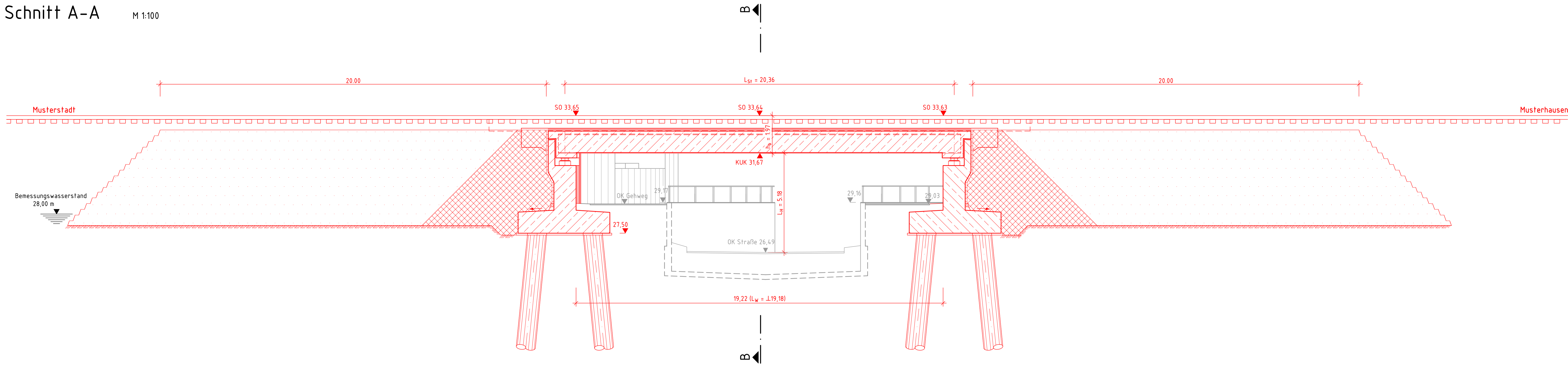
Ansicht Südwest M 1:100



Schnitt B-B M 1:100



Schnitt A-A M 1:100



Bauwerksdaten	
Bauart:	Überbauten
Bauhöhe:	1,97 m
Stützweite:	20,35 m
Lichte Höhe:	19,18 m
Kreuzungswinkel:	82,8 °
Trägerrost:	Tiefgründung für Neubau

Allgemeine Angaben	
Lastbild:	LM 71, $\alpha = 1,21$
Streckengeschwindigkeit:	$v_{max} = 200 \text{ km/h}$
Lichttraumprofil:	GC nach M 800.0130

Legende:

- Bestand
- Neubau/Änderung
- Rückbau
- äußere Grenze der vorhabensträgerigen Grundstücke
- tangierende Planungen (Darstellung nährichtlich)

Unterlage 7.12

Muster LF-Antragsunterlagen
Stand: April 2018

Übersichtsskizze	
0	Koordinaten
1	Änderungen bzw. Ergänzungen
2	Planungsstand

Genehmigungsplanung: Unterlage für eine Entscheidung nach § 18 AEG					
Verhaben:	DB Netz AG	DB StationService AG	DB Energie GmbH	Projekt-Nr.:	XXXXXXXX
Adresse:				gel:	xx/2017
				best:	xx/2017
				gep:	xx/2017
Datum:	Unterschrift:	Datum:	Unterschrift:	Datum:	Unterschrift:
Vertreter des Vorhabenträgers:			Hörsystem:		
DB Netz AG	Adresse:	Planverfasser:	Musterbüro	DB_REF	
Kommunikationssystem:			Ursprungsplan:	594 x 1350	
Datum:			Unterschrift:	Musterlab:	1:500

Vorhaben: **Änderung der Eisenbahnstrecke YYYY Musterstadt-Musterhausen
Planfeststellungsabschnitt X, km KK,KKK bis km MM,MMM**

Planart: **Bauwerksplan**

Planinhalt: **Eisenbahnüberführung km 7,658, Strecke YYYY
Musterdorfer Straße
Schnitte, Ansicht**