

# EBA Workshop zum 4. Eisenbahnpaket

## Sicherheitsbescheinigung

Bonn 12. Oktober 2018

Eisenbahn-Sicherheitsrichtlinie 2016/798 (EU)

Eisenbahn-Interoperabilitätsrichtlinie 2016/797 (EU)

Agenturverordnung  
(EU 2016/797

- **Bereits wirksam!**

**Schlüsseldaten:**

Umsetzung 16. Juni 2019  
bzw. 16. Juni 2020



## Überblick ergänzende Rechtsakte

Durchführungsverordnung über praktische Festlegungen für die Erteilung von Sicherheitsbescheinigungen (EU) 2018/763

Durchführungsverordnung über praktischen Modalitäten für das Inverkehrbringen von Schienenfahrzeugen (EU) 2018/545

Gemeinsame Sicherheitsmethoden (CSM) über Anforderungen an Sicherheitsmanagementsysteme (EU) 2018/762

Gemeinsame Sicherheitsmethoden für die Überwachung (EU) 2018/761

Verordnung zu Gebühren und Entgelten (EU) 2018/764

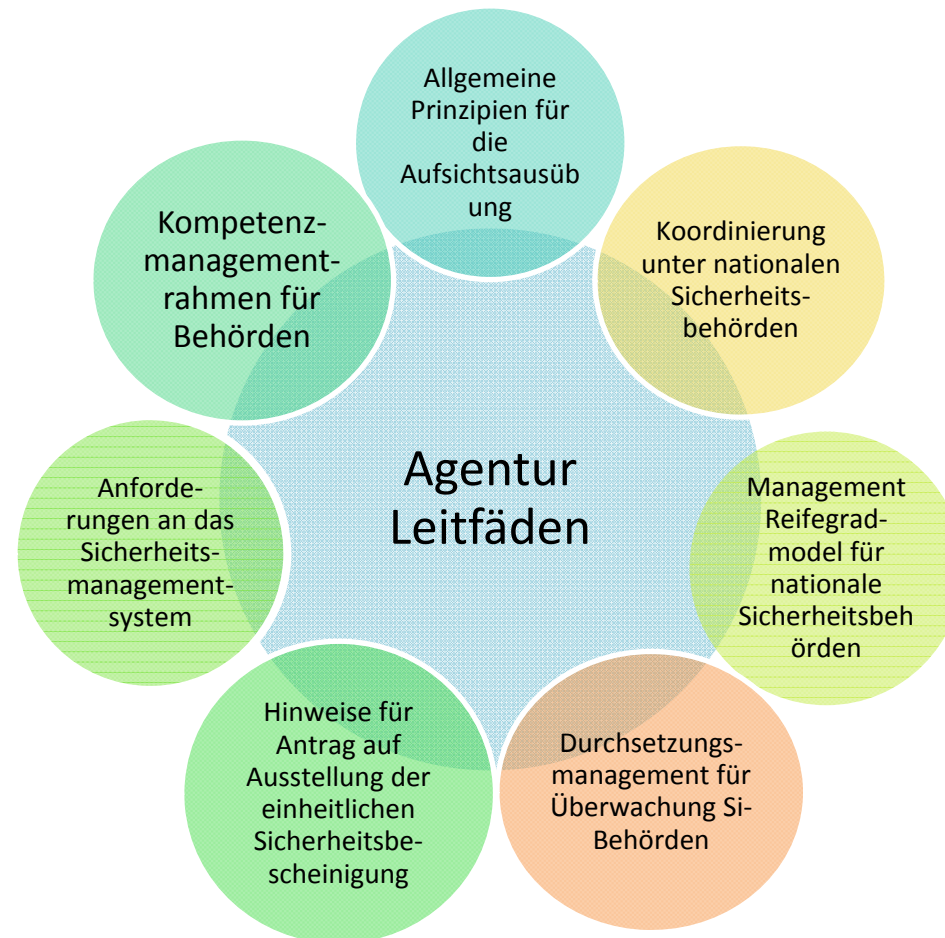
Verordnung GO Beschwerdekammer (EU) 2018/867

**Leitfäden**  
in allen EU Sprachen



In Kürze auf der ERA Website:

### Leitfäden für die Einführung des neuen EU Sicherheitsrechtsrahmens



In Kürze auf der ERA Website:

### Leitfäden für die Einführung des neuen EU Sicherheitsrechtsrahmens

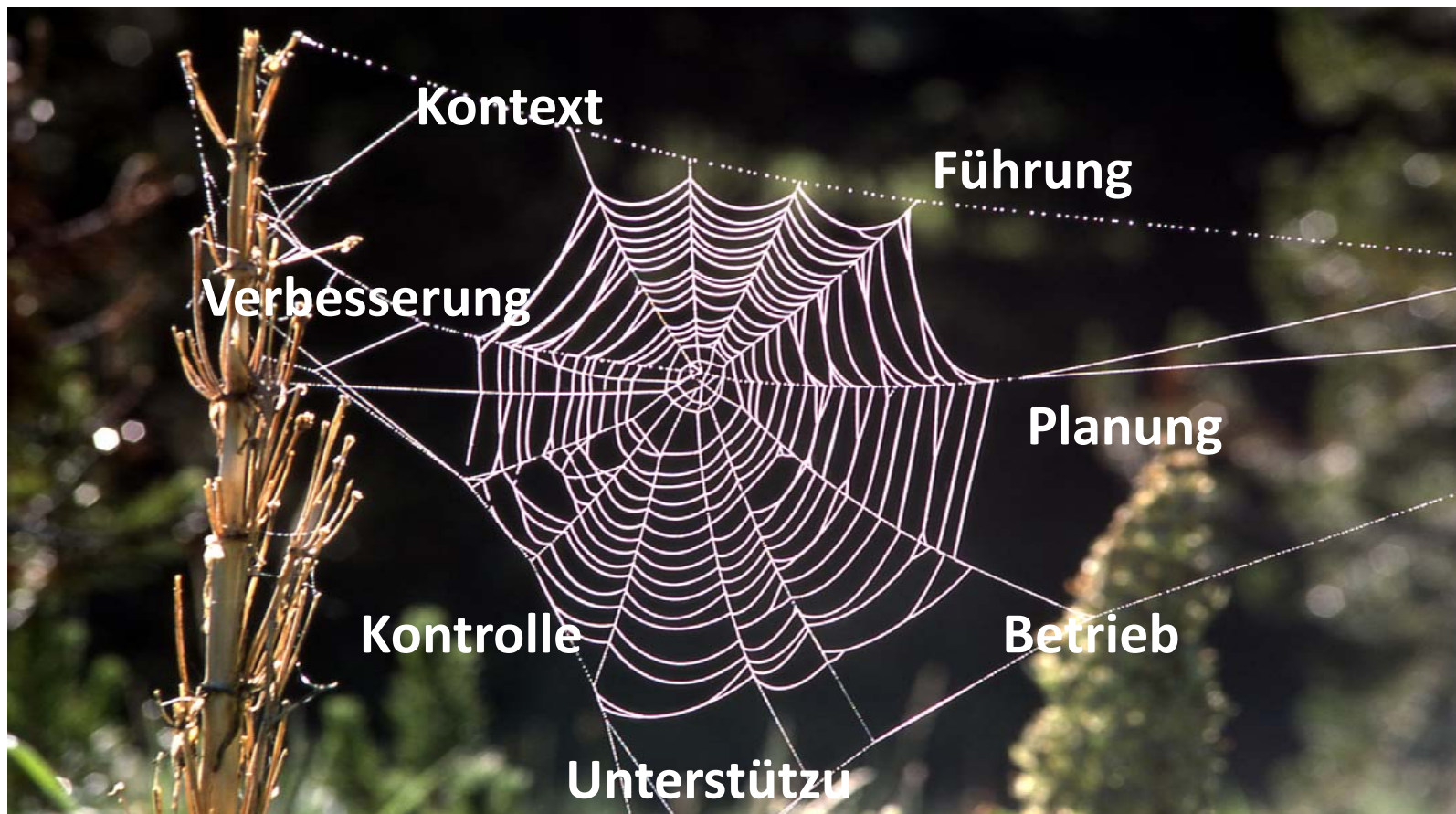
1. **Allgemeine Prinzipien für die Aufsichtsübung**
2. **Koordinierung unter nationalen Sicherheitsbehörden**
3. **Management Reifegradmodel für nationale Sicherheitsbehörden**
4. **Durchsetzungsmanagement für Überwachung Si-Behörden**
5. **Antragstellung auf einheitlichen Sicherheitsbescheinigung**
6. **Anforderungen an das Sicherheitsmanagementsystem**
7. **Kompetenzmanagementrahmen für Behörden**

# Sicherheitsmanagementsystem

## - SMS -



Im Zentrum der ‚Sicherheitsarchitektur‘ steht das **Sicherheitsmanagementsystem** und wie es während der Geltungsdauer der SiBe ‘gelebt’ wird.



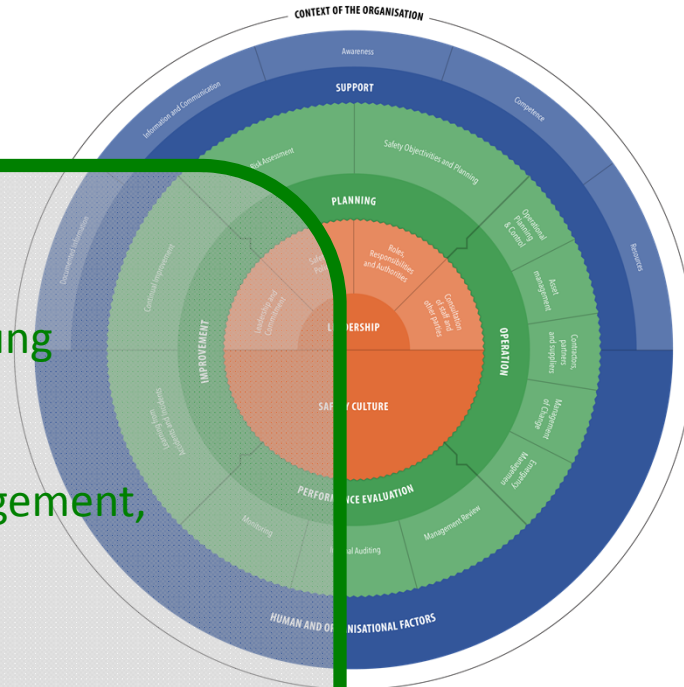
# Das 'SMS Rad'



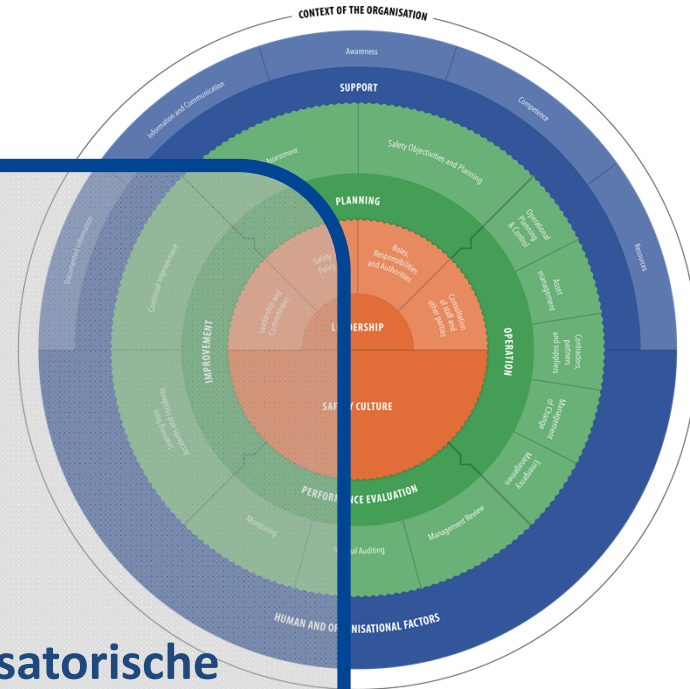




- **Planung**
  - Sicherheitsziele, Risikobewertung
- **Betrieb**
  - Betriebsplanung, Notfallmanagement, Veränderungsmanagement
- **Ergebniskontrolle**
  - Interne Audits, Überwachung
- **Verbesserung**
  - Unfall-/Vorfallauswertung, kontinuierliche Verbesserung



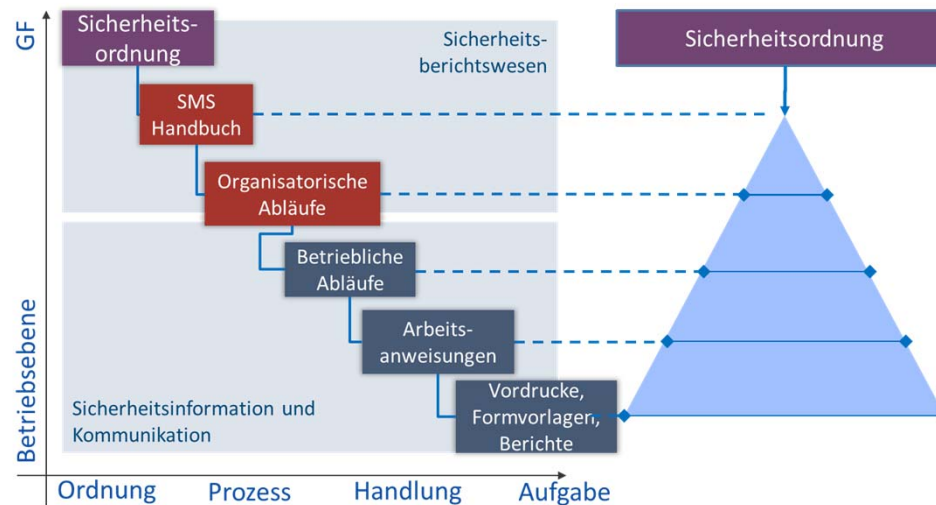
- **Unterstützung, Basis**
  - Betriebsmittel
  - Kompetenz
  - Information + Kommunikation
  - Dokumentation
  
- **MOF - Menschliche und Organisatorische Faktoren**



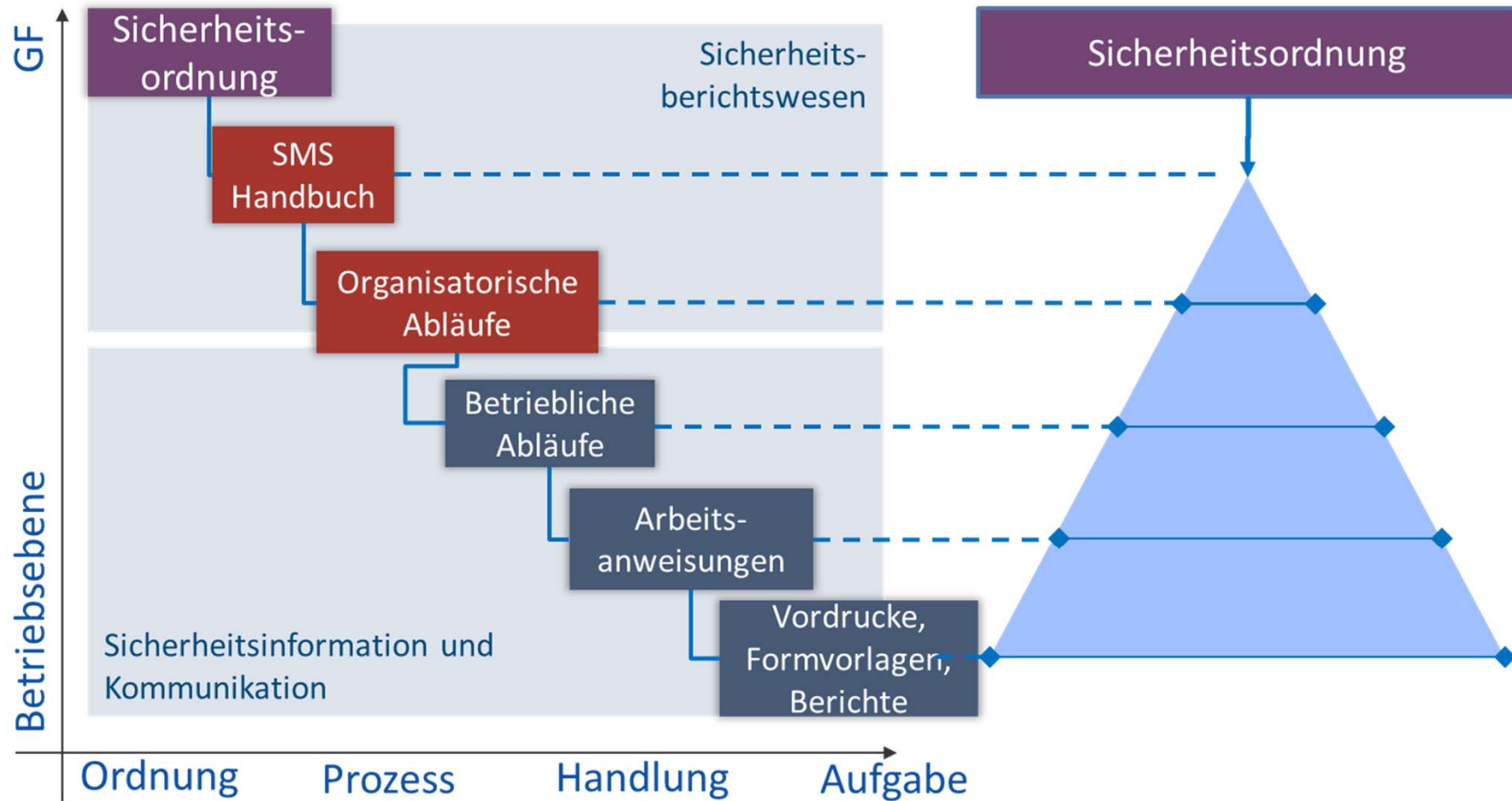
## Das Sicherheitsmanagementsystem

Ein System, welches übergeordnete Prozesse und Abläufe in eine Verbindung mit betrieblichen Arbeitsabläufen, Unternehmensrichtlinien und Arbeitsanweisungen setzt.

Einschließlich der Verhaltensweisen, die für das reibungslose Funktionieren notwendig sind.



# SMS Architektur



## Sicherheitsmanagementsystem

SMS, ein Instrument, das unternehmerische Leitlinien, Abläufe, Regeln und Anweisungen zu einem Ganzen verbindet und den Erhalt der Sicherheitsniveau jederzeit sicherstellt.

Das SMS verbindet Kompatibilität mit TSI-OPE Spezifikationen (und anderer TSI) mit der Betriebsdurchführung. Z.B. Einführung betrieblicher Regeln zur Zugbildung als ein Element des SMS ist gleichzeitig Erfüllen entsprechender Anforderungen der TSI-OPE.

Das SMS stellt mit seinen Verfahrensabläufe auch einen Weg bereit, mit dem die Einhaltung der nationalen Regelungen sichergestellt werden kann.

**Wichtig:**  
Die CSM zur Überwachung sind ein  
Schlüsselinstrument für die  
Beurteilung der Effektivität  
eines SMS





# Gegenüberstellung: SMS Bewertungskriterien / Anforderungen (für EVU und IM)

Verordnung (EU)  
1158/2010 & 1169/2010

Verordnung (EU)  
2018/762

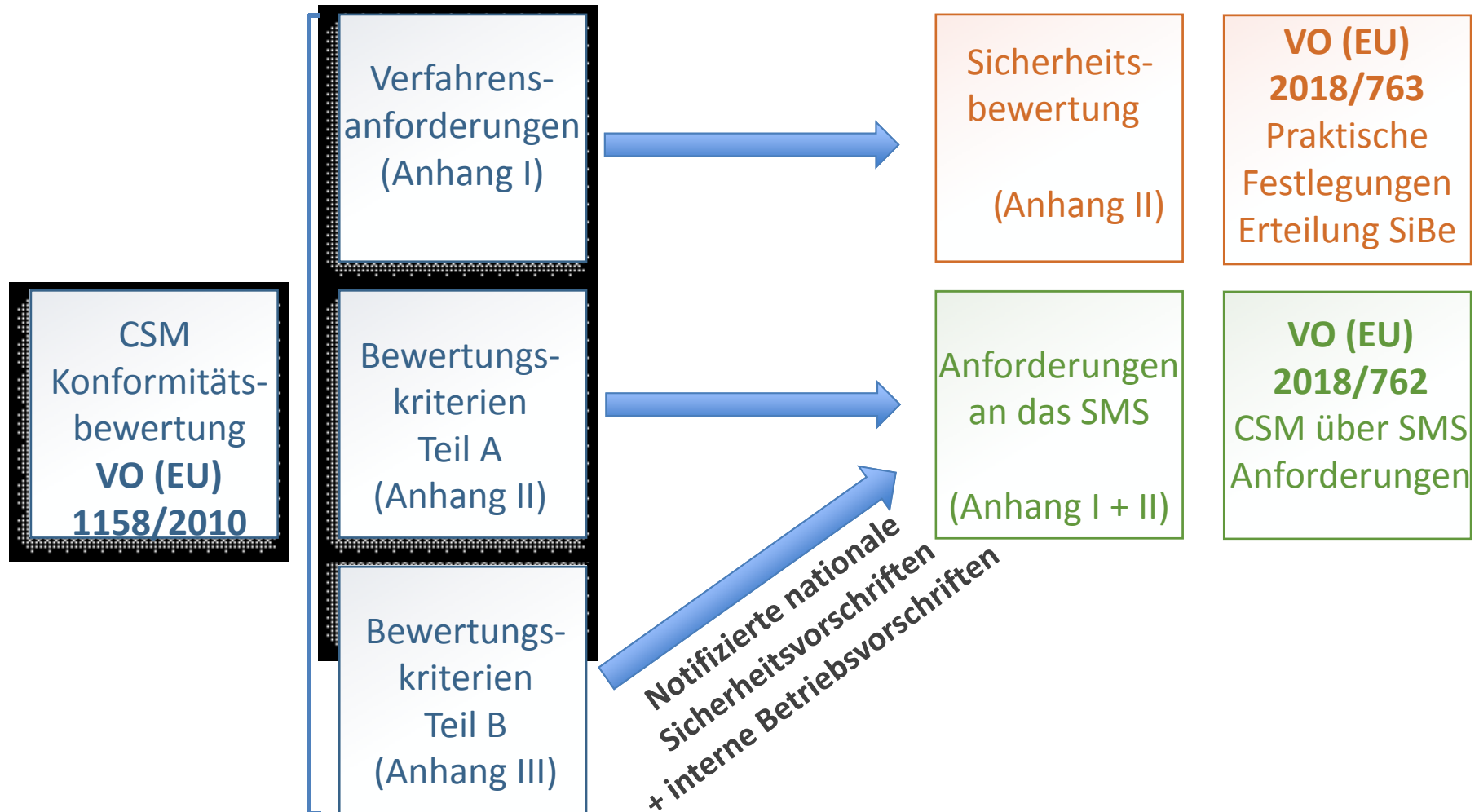
ISO  
'High level structure'

Anlage 1 a  
aus Leitfaden zu SMS Anforderungen

Regulation (EU) 1158/2010 & 1169/2010 Criterion ID	Regulation (EU) 2018/762 Requirement ID	ISO HLS Clause N°	Commentary
A.1	3.1.1.1	6.1	
A.2	3.1.1.1	6.1	
A.3	6.1.1	9.1	
A.4	3.1.1.1 (e)	N/A	
A.5	4.4 4.5.1.1	7.4	
A.6	6.1.1 5.4.1	9.1 8.1	
B.1	5.2.4	N/A	Maintenance is a phase of the lifecycle.
B.2	5.2.4	N/A	Maintenance is a phase of the lifecycle.
B.3	2.3.1 4.2.1	5.3 7.2	Definition and allocation of responsibilities for maintenance is largely found in identification of competencies for maintenance is largely found in 4.2.1.
B.4	6.1.1 5.2.5	9.1 7.4	Data collection (malfunctions, and analysis is part of the monitoring process. Exchange of data between those responsible for the day-to-day operations and responsible for maintenance is part of the information and communication process applied asset management.
B.5	6.1.1	N/A	Referred to in Art. 4(2) of CSM on monitoring.
B.6	6.1.1	9.1	Evaluation of the performance results of maintenance is part of the process applied to maintenance.
C.1	5.3.2 (a) 5.3.3 (a)	8.1	
C.2	5.3.3 (a)	8.1	
C.3	5.3.2 (b)	N/A	
C.4	5.2.5 (b) 5.3.2 (c)	N/A	
C.5	5.3.2 (c) 5.3.3 (a)	N/A	
D.1	3.1.1.1 (a)	N/A	
D.2	3.1.1.1 (c)	N/A	
D.3	6.1.1	N/A	
E.1	1.1.1 (a) 1.1.1 (b)	4.1	

# Sicherheitsbescheinigung

## Fortentwicklung des Rechtsrahmens



## Änderungen / Neuerungen



## Sicherheitsbescheinigung / Neuerungen

### Neue Anforderungen:

- Menschliche und Organisatorische Faktoren
- Sicherheitskultur

### Erweiterte Anforderungen:

Kontext der Organisation  
Bahnbetrieb  
Unterstützung



### Neue Leitfäden:

- Bedeutung der Anforderungen und ihre Anwendung,
- fortlaufende Überwachung
- Referenzen

Einzelne Abschnitte zu Anforderungen, ihrem Zweck, Erläuterungen, Nachweiskriterien, Beispiele für Nachweise, Belegreferenzen, Überwachungsaspekte.

**Enge Zusammenarbeit zwischen NSA und der Agentur erforderlich!**

## Sicherheitsbescheinigung

- Antrag auf Einheitliche SiBe bei ERA **in allen EU-Sprachen** möglich
- Antragsprüfung:
  - ERA: SMS, TSI OPE
  - Nationale Behörde: Nationale Vorschriften
- Bearbeitungsfrist ab Vollständigkeit: 4 Monate
- Überwachung während Geltungsdauer erfolgt durch nationale Sicherheitsbehörde
- Änderungsmanagement über OSS (gesonderter Beitrag)
- Geltungsbereich ‚gesamtes Netz‘ bleibt möglich
-

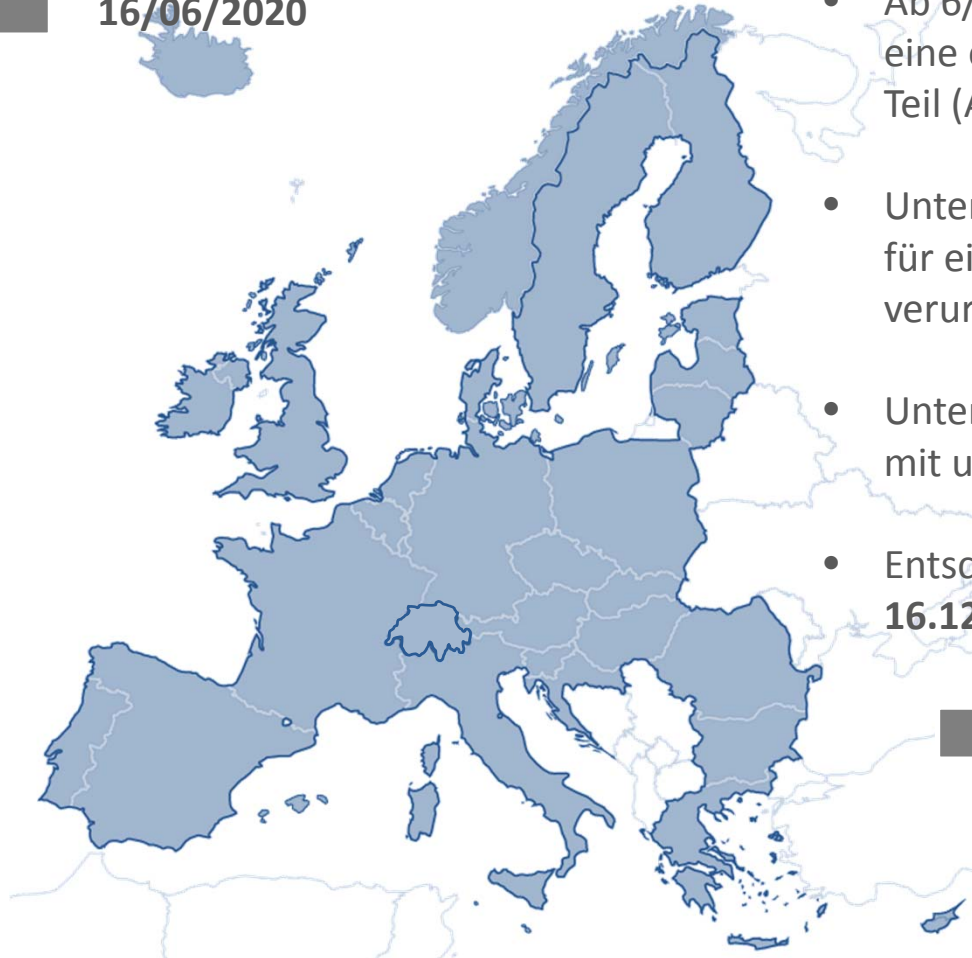


## Szenarien für die Übergangsphase

### Optionale Umsetzungstermine:

 16/06/2019

 16/06/2020

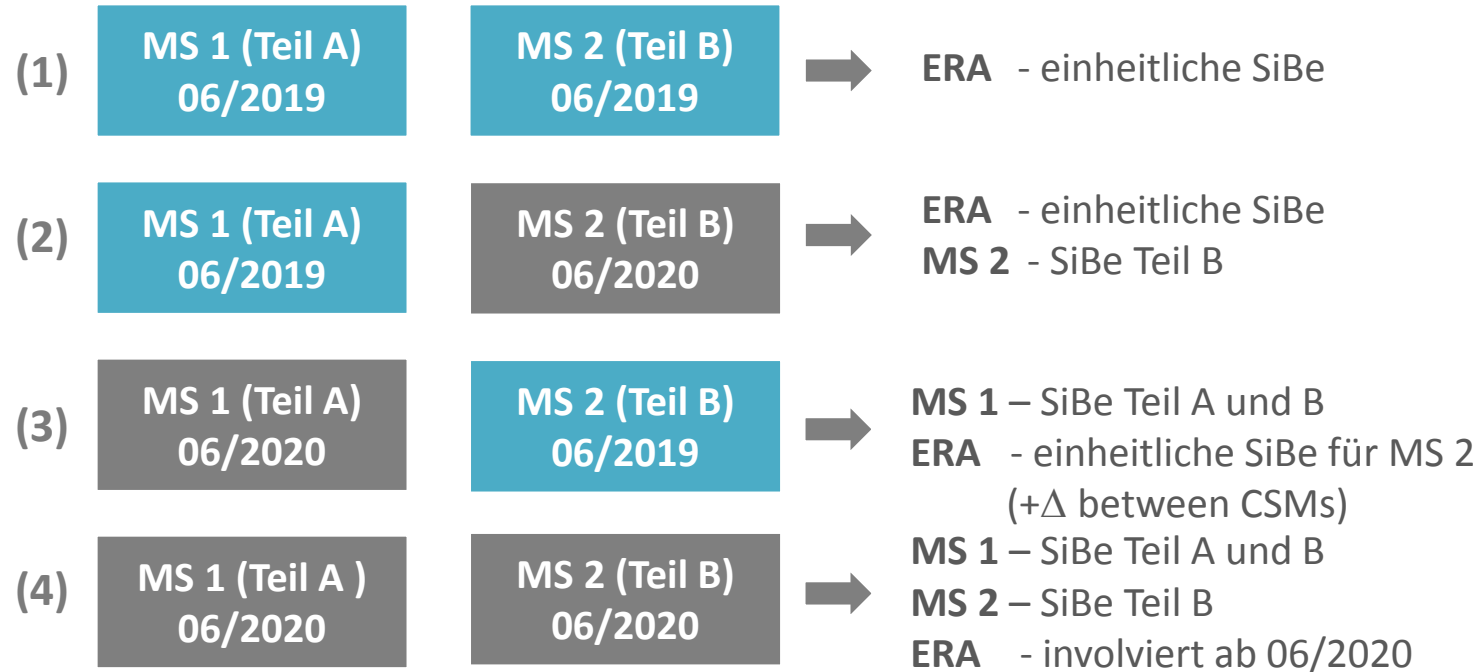


### Erläuterung:

- Ab 6/2019 ist im MS, welches in 2019 umsetzt, eine einheitliche SiBe auszustellen, wenn ein Teil (A oder B) einer SiBe endet
- Unterschiedliche Umsetzungstermine können für einige Unternehmen Unsicherheiten verursachen (internationale Verkehre)
- Unternehmen müssen in dieser Phase ggfs. mit unterschiedlichen Rechtslagen umgehen
- Entscheidung über Umsetzungstermin bis **16.12.2018.**
  - ✓ Sehr spät
  - ✓ Macht Planungen schwierig
  - ✓ Deshalb frühzeitig beginnen

## Szenarien für die Übergangsphase

Mögliche Konstellationen bei Anträgen auf Sicherheitsbescheinigungen für internationale Verkehre, die im Zeitraum 06/2019 bis 06/2020 gestellt werden



# Sicherheitsmanagementsystem

- Menschliche und Organisatorische Faktoren
- Sicherheitskultur

### CSM SMS:

#### Einen systematischen Ansatz zur Integration der MOF als Teil des SMS erarbeiten

Eine entsprechende Strategie entwickeln unter Anwendung von Fachwissen und anerkannten Methoden auf dem Gebiet MOF.

Dabei sind zu berücksichtigen:

- mit Design und Anwendung verbundene Risiken der Arbeitsausrüstung, der Arbeitsaufgaben, der Arbeitsorganisation, der Arbeitsbedingungen
- die menschlichen Fähigkeiten und Begrenzungen, die verschiedenen Einflussfaktoren, die auf die menschliche Leistungsfähigkeit wirken.

## SMS - Menschliche und Organisatorische Faktoren

### Systematischer Ansatz:

- Nachweis, dass bezüglich aller SMS Elemente – Führung, Risikobewertung, Veränderungsmanagement, ... - MOF als Teil der Überlegungen generell einbezogen wird.
- Nachweis, dass bei Bedarf entsprechende Analysen und Bewertungen von kompetentem Experten durchgeführt werden.

### Entwicklung einer MOF Strategie:

- Anlage 5 des CSM SMS (siehe Website) gibt einen Überblick über die SMS Anforderungen, an die eine MOF-Strategie anknüpfen kann.
- Die MOF-Strategie muss nicht eigenständig und von der allgemeinen Unternehmensstrategie separat entwickelt werden. Sie muss aber innerhalb der Unternehmensstrategie **erkennbar** sein.

## SMS - Menschliche und Organisatorische Faktoren

### Fachkompetenz sicherstellen:

- Einsatz von Experten für Gestaltung und Entwicklung von Arbeitsausrüstung und Arbeitsaufgaben
- Einbindung in das Kompetenzmanagement



## SMS - Menschliche und Organisatorische Faktoren

Elemente, die eine Strategie auf dem Gebiet 'Menschliche und Organisatorische Faktoren' (MOF) beinhalten sollte:

### **Führung: Führung und Verpflichtung:**

- Bekenntnis des Managements zur Berücksichtigung der MOF ist deutlich in der Unternehmensstrategie und den Zielen erkennbar.
- Verfahren/Richtlinien dazu, wie MOF in Projekten berücksichtigt werden.
- MOF als integraler Bestandteil von Gestaltungsprozessen und Projektmanagement.

## Was meint 'Safety Culture' oder 'Sicherheitskultur'?

### Im Kern, anzuerkennen, dass

das Verhalten von Menschen innerhalb einer Organisation für die Sicherheit eine wesentliche Bedeutung hat!

### Warum?

Wir wissen, dass der Mensch nicht immer die Regeln befolgt.  
Und zwar aus den unterschiedlichsten Gründen:

- Manchmal geschehen Regelverstöße ganz bewusst und absichtlich, z.B. um etwas zu erleichtern oder zu vereinfachen.
- Manchmal ist es eher versehentlich, ein Übersehen.

## Warum?

- ...
- In anderen Fällen ist es einfach ein Missverstehen der Regelung.
- Mitunter sind es auch empfundener Arbeitsdruck oder einfach eine 'alte Gewohnheit', die uns zu einem ,unsicheren' Verhalten verleiten.

## Zusammengefasst:

Ohne eine effektive Sicherheitskultur können Sicherheitssysteme die gewünschte Wirkung nicht erzielen. Denn es bleibt die Gefahr sicherheitsrelevanter Fehler .

Ohne Sicherheitskultur besteht die Gefahr, dass bestehende Sicherheitsregelung letztlich irrelevant wird.

### Die wesentlichen Punkte: Was ist bezüglich Sicherheitskultur zu tun:

- Zeigen, dass Sie eine Strategie zur Sicherheitskultur haben.
- Zeigen, dass relevantes Fachwissen zur Verfügung steht und bei Bedarf eingebunden wird.
- Die sicherheitsrelevanten Stärken und Schwächen des Unternehmens herausarbeiten.
- Entsprechende Maßnahmen entwickeln und umsetzen. An Beispielen Demonstrieren.

# Sicherheitsgenehmigung

## Sicherheitsgenehmigung

- CSM SMS Anforderungen gelten auch für Infrastrukturmanager;
- Der Leitfaden zu SMS Anforderungen gilt für EVUs und IMs gleichermaßen
- Das Verfahren wird Gegenstand einer Kommissionsempfehlung sein (noch nicht verabschiedet).

Antragstellung und -prüfung sowie Ausstellung der Genehmigung erfolgen nach den Verfahren der nationalen Sicherheitsbehörden.

IM Vereinbarungen: Infrastrukturmanager von gemeinsam betriebenen, grenzüberschreitenden Anlagen müssen sich untereinander abstimmen. Die Aufsichtsbehörden berücksichtigen dies bei der Prüfung von Anträgen auf SiGe.





# Gebühren und Entgelte

### DURCHFÜHRUNGSVERORDNUNG (EU) 2018/764 DER KOMMISSION über die an die Eisenbahnagentur der Europäischen Union zu entrichtenden Gebühren und Entgelte und die Zahlungsbedingungen

- Diese Verordnung betrifft **nur Anträge an die Agentur.**
- Bei Anträgen an die nationale Genehmigungsstelle (z.B. EBA) gelten deren Regeln und Gebühren.
- Die von der Agentur erhobenen Gebühren und Entgelte sollen die entstandenen Kosten decken.
- Die Überwachung ausgestellter Bescheinigungen ist Aufgabe der nationalen Behörden. Kosten hierfür richten sich nach deren Bestimmungen!

## Gebühren und Entgelte (2/2)

- Der Kosten setzen sich wie folgt zusammen:
  - a) Aufwand der Agentur (in Stunden) und
  - b) Kosten der nationalen Sicherheitsbehörden für den nationalen Teil.
- Der Stundensatz der Agentur beträgt **130 EUR**.
- Die Agentur erstellt auf Verlangen des Antragstellers einen unverbindlichen **Voranschlag**
- Bei Bedarf informiert die Agentur, falls die Kosten den Voranschlag um mehr als **15 %** zu übersteigen drohen.
- Stundensatzverfahren bis das System soweit ausgereift ist, dass eine Abrechnung nach Festbeträgen möglich ist.

# Beschwerdekammer

### **DURCHFÜHRUNGSVERORDNUNG (EU) 2018/867 DER KOMMISSION vom 13. Juni 2018 zur Festlegung der Geschäftsordnung der Beschwerdekammer(n) der Eisenbahnagentur der Europäischen Union.**

- Die Beschwerdekammer ist letzte Instanz außergerichtlicher Klärungen von strittigen Agenturentscheidungen in Bezug auf das Antragsverfahren.
- Die Beschwerdekammer kann angerufen werden, wenn die Agentur einen Antrag ablehnt und der Antragsteller eine Beschwerde gegen diese Entscheidung einreichen möchte.
- Beschwerdeverfahren vor der Beschwerdekammer sollten jedoch eher die Ausnahme bleiben, da die Beschwerdekammer nur angerufen werden kann, wenn alle anderen Versuche, eine einvernehmliche Lösung für beide Seiten zu finden, gescheitert sind.
- Die Beschwerdegebühr entspricht der für die angefochtene Entscheidung erhobenen Gebühr, beträgt jedoch nicht mehr als 10.000 Euro.

# Streckenkompatibilität

### Artikel 23(1)(b) Interoperabilitätsrichtlinie (RL (EU) 2016/797):

1. Bevor ein Eisenbahnunternehmen ein Fahrzeug in dem in der Genehmigung für das Inverkehrbringen angegebenen Verwendungsgebiet einsetzt, vergewissert es sich, ....;  
b) dass das Fahrzeug mit der Strecke kompatibel ist, und zwar auf der Grundlage des Infrastrukturregisters, der einschlägigen TSI oder anderer, vom Infrastrukturbetreiber gebührenfrei und innerhalb einer angemessenen Frist bereitzustellender Informationen, falls ein derartiges Register nicht besteht oder unvollständig ist,

Das EVU ist verantwortlich für die Prüfung der Streckenkompatibilität – **NICHT** der Infrastrukturbetreiber!

Der Infrastrukturbetreiber unterstützt mit notwendige Informationen, Fahrplantrassen für Testfahrten, etc. Er ist aber nicht aktiv an der Prüfung beteiligt und trägt keine (Mit-)Verantwortung für getroffene Entscheidungen oder Feststellungen.

Das EVU handelt entsprechend Veränderungsmanagementprozess des SMS.

Kooperationsvereinbarungen sollen zwischen Agentur und nationaler Behörde abgeschlossen werden. Sie regeln u.a. die künftige Zusammenarbeit im Bereich Überwachung und Antragsbewertung.

### **Mustervereinbarungstext**

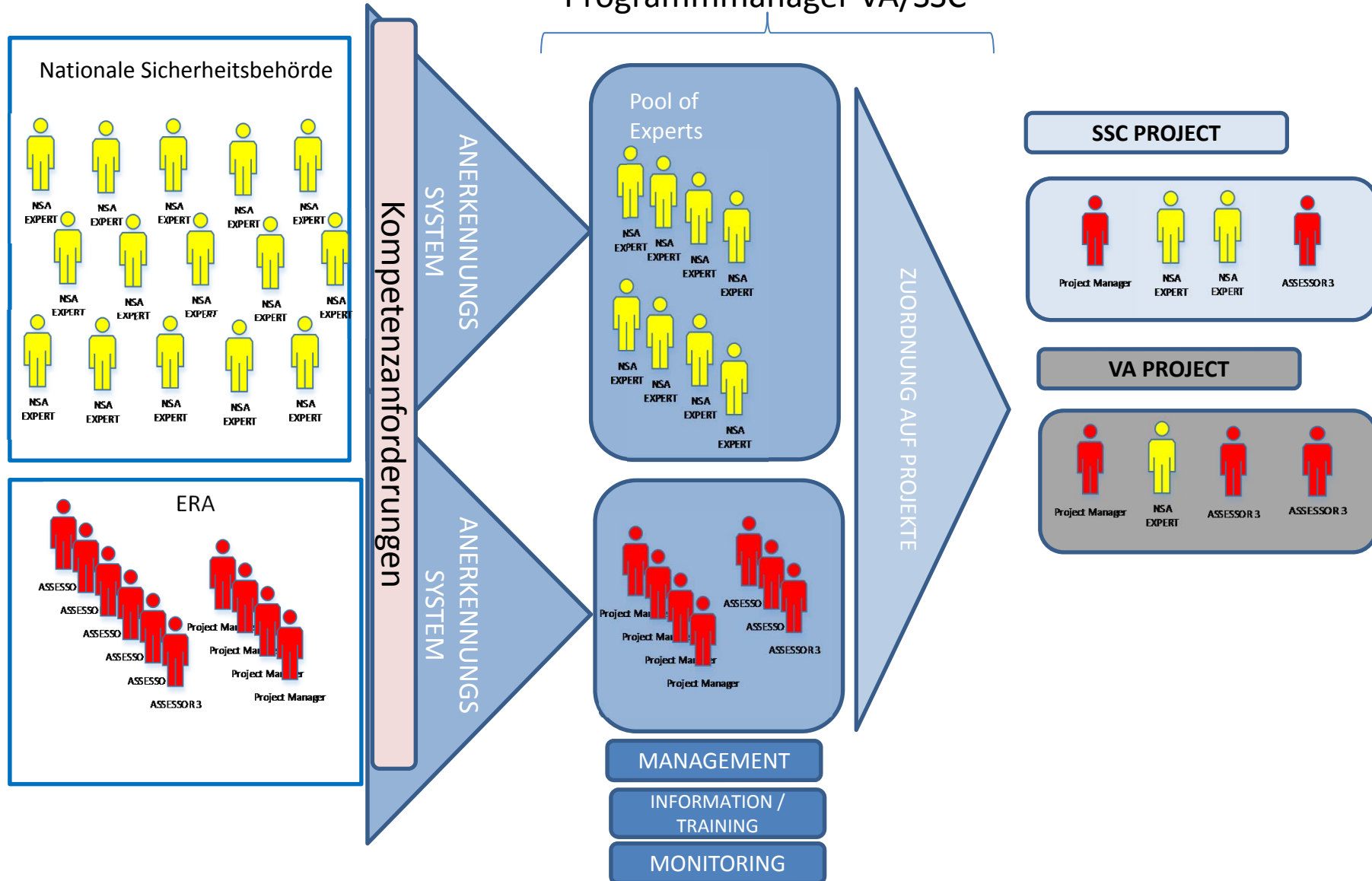
Eine Arbeitsgruppe des NSA Network (Gruppe der Repräsentanten der nationalen Sicherheitsbehörden) hat eine Mustervereinbarung für künftige Kooperationsvereinbarungen zwischen Agentur und nationalen Behörden erarbeitet.

Die Agentur (Kyriakos Doulis) beginnt in Kürze bilaterale Gespräche mit allen nationalen Behörden, um die Details der konkreten Vereinbarungstexte je Land vorzubereiten.



# Kooperationsvereinbarung / Projektorganisation

Programmmanager VA/SSC





Making the railway system work better for society.

Follow us on  [ERA\\_railways](#)

Discover our job opportunities on [era.europa.eu](http://era.europa.eu)

