

## Lärmkennziffer (LKZ) $L_{DEN}$ an Schienenwegen von Eisenbahnen des Bundes - Runde 4

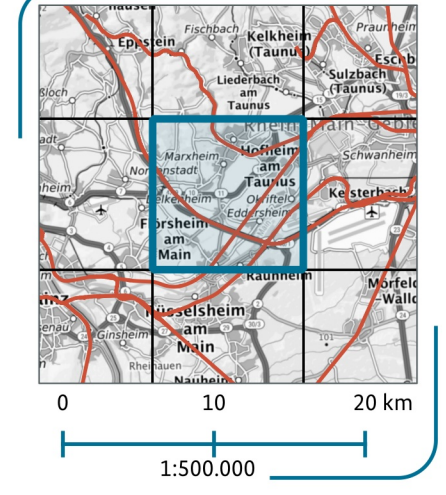
Haupt Eisenbahnstrecken (mehr als 30.000 Zugbewegungen pro Jahr)

Blattnummer: **5921**

- Legende**  
Tag-Abend-Nacht-Lärmkennziffer ( $L_{DEN}$ )
- > 1.000
  - > 250 - 1.000
  - > 50 - 250
  - > 10 - 50
  - ≤ 10



**Übersichtskarte**



**Quellen**  
 © Eisenbahn-Bundesamt (2023)  
 © DB Netz AG, Bahn-Geodaten/Infrastrukturdaten (2021)  
 © Bundesamt für Kartographie und Geodäsie (2022), Datenquellen:  
[https://sgx.geodatenzentrum.de/web\\_public/gdz/datenquellen/Datenquellen\\_TopPlusOpen.pdf](https://sgx.geodatenzentrum.de/web_public/gdz/datenquellen/Datenquellen_TopPlusOpen.pdf)

**Berechnung der Lärmkennziffer**  
 Siehe Berechnungsformel im Lärmaktionsplan des Eisenbahn-Bundesamtes.

**Haftungshinweis**  
 Das Eisenbahn-Bundesamt übernimmt keine Gewähr für die Aktualität, Richtigkeit und Vollständigkeit der dargestellten Informationen. Aus der Nutzung dieser Informationen abgeleitete Haftungsansprüche gegen das Eisenbahn-Bundesamt sind ausgeschlossen. Dies gilt nicht im Falle einer Verletzung des Lebens, des Körpers und der Gesundheit.

**Koordinatensystem**  
 ETRS89 / UTM Zone 32N

**Nutzungshinweis**  
 Die Nutzung der Karten wird für die Geofachdaten des Eisenbahn-Bundesamtes durch die Verordnung zur Festlegung der Nutzungsbestimmungen für die Bereitstellung von Geodaten des Bundes (GeoNutzV-[www.gesetze-im-internet.de/geonutzv/](http://www.gesetze-im-internet.de/geonutzv/) vom 19. März 2013 (Bundesgesetzblatt Jahrgang 2013 Teil I Nr. 14), geregelt. Für die Hintergrundkarte gelten die Bestimmungen der Datenlizenz Deutschland - Namensnennung - Version 2.0-[www.govdata.de/dl-de/by-2-0](http://www.govdata.de/dl-de/by-2-0).

**Impressum**  
 Eisenbahn-Bundesamt  
 Referat 53: Lärmkartierung, Lärmaktionsplanung und Geoinformation  
 Heinemannstraße 6  
 53175 Bonn  
[umgebungslaerm@eba.bund.de](mailto:umgebungslaerm@eba.bund.de)  
<https://www.eba.bund.de>  
 Kartographische Bearbeitung: Referat 53  
 Datum der Erstellung: November 2023