

# Umgebungslärmkartierung an Schienenwegen von Eisenbahnen des Bundes - Runde 4 - Edition 2.0 -

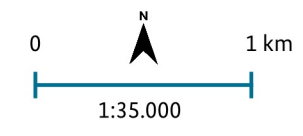
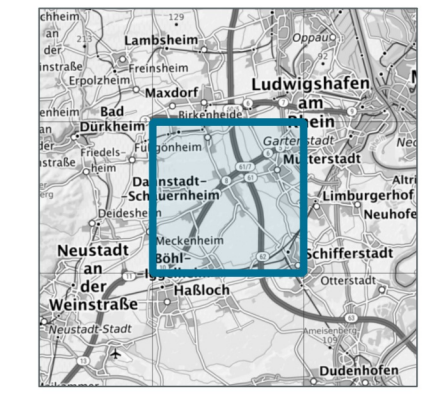
Haupteisenbahnstrecken (mehr als 30.000 Zugbewegungen pro Jahr)

Blattnummer: **6620**

### Legende

- Tag-Abend-Nacht-Lärmindex (L<sub>DEN</sub>)
- ab 55 bis 59 dB(A)
  - ab 60 bis 64 dB(A)
  - ab 65 bis 69 dB(A)
  - ab 70 bis 74 dB(A)
  - ab 75 dB(A)

### Übersichtskarte



### Quellen

© Eisenbahn-Bundesamt (2024)  
 © DB Netz AG, Bahn-Geodaten/Infrastrukturdaten (2021)  
 © Bundesamt für Kartographie und Geodäsie (2022), Datenquellen:  
[https://sgx.geodatenzentrum.de/web\\_public/gdz/datenquellen/Datenquellen\\_TopPlusOpen.pdf](https://sgx.geodatenzentrum.de/web_public/gdz/datenquellen/Datenquellen_TopPlusOpen.pdf)

### Berechnungsvorschrift

BUB

### Haftungshinweis

Das Eisenbahn-Bundesamt übernimmt keine Gewähr für die Aktualität, Richtigkeit und Vollständigkeit der dargestellten Informationen. Aus der Nutzung dieser Informationen abgeleitete Haftungsansprüche gegen das Eisenbahn-Bundesamt sind ausgeschlossen. Dies gilt nicht im Falle einer Verletzung des Lebens, des Körpers und der Gesundheit.

### Koordinatensystem

ETRS89 / UTM Zone 32N

### Nutzungshinweis

Die Nutzung der Karten wird für die Geofachdaten des Eisenbahn-Bundesamtes durch die Verordnung zur Festlegung der Nutzungsbestimmungen für die Bereitstellung von Geodaten des Bundes (GeoNutzV - [www.gesetze-im-internet.de/geonutzv/](http://www.gesetze-im-internet.de/geonutzv/) vom 19. März 2013 (Bundesgesetzblatt Jahrgang 2013 Teil I Nr. 14) geregelt. Für die Hintergrundkarte gelten die Bestimmungen der Datenlizenz Deutschland - Namensnennung - Version 2.0 - [www.govdata.de/dl-de/by-2-0](http://www.govdata.de/dl-de/by-2-0).

### Impressum

Eisenbahn-Bundesamt  
 Referat 53: Lärmkartierung, Lärmaktionsplanung und Geoinformation  
 Heinemannstraße 6  
 53175 Bonn  
[umgebungslaerm@eba.bund.de](mailto:umgebungslaerm@eba.bund.de)  
<https://www.eba.bund.de>  
 Kartographische Bearbeitung: Referat 53  
 Datum der Erstellung: Januar 2024