



Umgebungslärmkartierung an Schienenwegen von Eisenbahnen des Bundes - Runde 4 - Edition 2.0 -

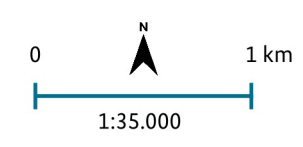
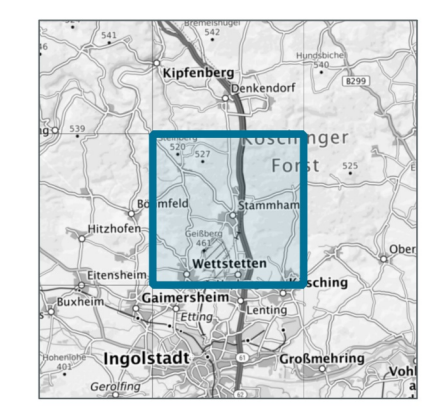
Haupteisenbahnstrecken (mehr als 30.000 Zugbewegungen pro Jahr)

Blattnummer: **7243**

Legende

- Tag-Abend-Nacht-Lärmindex (L_{DEN})
- ab 55 bis 59 dB(A)
 - ab 60 bis 64 dB(A)
 - ab 65 bis 69 dB(A)
 - ab 70 bis 74 dB(A)
 - ab 75 dB(A)

Übersichtskarte



Quellen
 © Eisenbahn-Bundesamt (2024)
 © DB Netz AG, Bahn-Geodaten/Infrastrukturdaten (2021)
 © Bundesamt für Kartographie und Geodäsie (2022), Datenquellen:
https://sgx.geodatenzentrum.de/web_public/gdz/datenquellen/Datenquellen_TopPlusOpen.pdf

Berechnungsvorschrift
 BUB

Haftungshinweis
 Das Eisenbahn-Bundesamt übernimmt keine Gewähr für die Aktualität, Richtigkeit und Vollständigkeit der dargestellten Informationen. Aus der Nutzung dieser Informationen abgeleitete Haftungsansprüche gegen das Eisenbahn-Bundesamt sind ausgeschlossen. Dies gilt nicht im Falle einer Verletzung des Lebens, des Körpers und der Gesundheit.

Koordinatensystem
 ETRS89 / UTM Zone 32N

Nutzungshinweis
 Die Nutzung der Karten wird für die Geofachdaten des Eisenbahn-Bundesamtes durch die Verordnung zur Festlegung der Nutzungsbestimmungen für die Bereitstellung von Geodaten des Bundes (GeoNutzV-www.gesetze-im-internet.de/geonutzv/ vom 19. März 2013 (Bundesgesetzblatt Jahrgang 2013 Teil I Nr. 14) geregelt. Für die Hintergrundkarte gelten die Bestimmungen der Datenlizenz Deutschland - Namensnennung - Version 2.0-www.govdata.de/dl-de/by-2-0.

Impressum
 Eisenbahn-Bundesamt
 Referat 53: Lärmkartierung, Lärmaktionsplanung und Geoinformation
 Heinemannstraße 6
 53175 Bonn
umgebungslaerm@eba.bund.de
<https://www.eba.bund.de>
 Kartographische Bearbeitung: Referat 53
 Datum der Erstellung: Januar 2024